



SCHEDA TECNICA APPLICATIVA

COD: PAV39

Scheda redatta il 20.12.2015 Rev:01

RESIN-TOP

RIVESTIMENTO ANTITRAUMA A COLATA

Natura chimica del prodotto :

Prodotto formulato con polimeri poliuretanicici idrosolubili elastico e inodore. Con conglomerato di granuli di EPDM e caucciù.

Impieghi previsti :

Con le pavimentazioni anti-trauma a colata, spessore variabile da 1cm a 15cm e possibile realizzare pavimenti di infinite colorazioni senza fughe, è uno strumento valido per la prevenzione di incidenti perché grazie alla morbidezza, attutiscono in modo molto efficace l'impatto al suolo, e annulla la scivolosità del manto. L'installazione viene fatta nei parchi gioco, palestre, percorsi ginnici, aree pedonali, piste ciclabili bordo piscine, bagnasciuga e rimesse ippiche. Queste pavimentazioni rispettano la normativa UNI EN1177 relativa all'assorbimento d'urto.

Resistenze e peculiarità :

- Ottima resistenza agli agenti chimici;
- Ottima compattezza e tenacità del film;
- Elevata resistenza all'ingiallimento;
- Ottima resistenza al colore;
- Elevata resistenza al gelo disgelo;

Colori base :



PAV50R



PAV50V



PAV50BC



PAV50GL



PAV50B



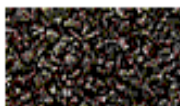
PAV50GC



PAV50BS



PAV50V



PAV50GS



PAV50M



PAV50A

Miscelando i granuli tra di loro si possono ottenere tinte personalizzate.

Caratteristiche tecniche :

Viscosità F/8 (sec.)	Componente A gel tixotropico	
Residuo Secco %	100% calo max 2%	
Spessore ottimale (cm)	1-15	
Resa teorica (m ² /Kg a+b)	9	
Strati consigliati	2	
Peso specifico (g/l)	Dipende da colore	1000-1150
Tipo di prodotto	Monocomponente	
Aspetto del film	opaco	
Tipi di supporti	Cemento manto bituminoso	
Essiccazione fuori polvere (min): A 20° C	40 - 50	
Essiccazione al tatto A 20° C (h)	4 - 6 ore	
Essiccazione in profondità A 20° C (h)	24-36	

Preparazione del prodotto :

Il prodotto deve essere miscelato accuratamente con appositi miscelatori.

Modalità applicative :

Il prodotto va battuto con frattazzo dopo stesura con rastello.

Schema della posa



Messa in opera :

Il sottofondo deve essere adeguatamente rigido per poter posare la **RESIN-TOP** quindi applicare una mano di **PRIMER-TOP**. Iniziare il primo strato con il sottofondo a spessore in base al calcolo della caduta, battere il manto uniformando il tutto. Poi a finire uno strato a 1 cm di **RESIN-TOP** dopo stesura con rastello o similari, battere il manto con frattazzo per dare compattezza ai granuli di unirsi tra di loro. per un perfetto spessore si consiglia di attenerci alla normativa vigente. Il cemento è la migliore soluzione consigliata per garantire nel tempo l'investimento, deve avere uno spessore minimo di 10 cm, con rete elettro-saldata. Il piano deve avere una pendenza almeno dell' 1% per un corretto deflusso dell'acqua.

Normativa UNI/EN1177

Diversi spessori per assorbimento di caduta da altezze diverse.

altezza di caduta	spessore pavimento
max cm 130	mm 30
max cm 170	mm 40
max cm 190	mm 50
max cm 230	mm 70

Pulizia degli attrezzi :

Si consiglia l'immediata pulizia degli attrezzi di lavoro con acqua e sapone. Lavare le mani ed altre parti cutanee eventualmente contaminate, con acqua calda e sapone tenendo presente che, ad indurimento avvenuto, il materiale può essere asportato solo meccanicamente.

COD. PAV39

COD. PAV39

Stabilità :

24 mesi (se in confezioni chiuse e sigillate, lontano da fonti di calore ed al riparo dal gelo).

Specifiche di vendita :

	Kg.1	Kg.5	Kg.10
Componente A legante Kg.	0.2	2.0	2.0
Componente B granuli Kg.	0.8	4.0	8.0

nel caso di fuori standard si consiglia di avvisare l'azienda.

Avvertenze: E' consigliabile agitare il prodotto prima dell'uso si consiglia di leggere attentamente la **Scheda di Sicurezza** del prodotto prima dell'utilizzo.

La OXOCHEMICAL S.r.l. garantisce che la presente scheda è stata redatta in base alle sue conoscenze tecnico-scientifiche e ad accurate prove di laboratorio; non si assume, tuttavia, responsabilità derivanti dall'impiego improprio del prodotto, poiché le condizioni applicative sono fuori del proprio controllo. Si consiglia, pertanto, di verificare preventivamente l'idoneità del prodotto per gli scopi applicativi. La presente annulla e sostituisce ogni edizione precedente.



C.da Barre -84036 Atena Lucana (Sa) Tel . 0975.511151/511900

www.oxochemical.it info@oxochemical.it